

# Greve Lærerforening

## "Fakta om folkeskolen"

*- Greve Kommune i tal*

2016

## Indholdsfortegnelse

Side 3	Personaleflow – lærerstillinger
Side 4	Sygefravær Psykologhenviste medlemmer/lærere
Side 5	Lærernes undervisningstid
Side 6	Økonomi – Greve kommunes skoler
Side 7	Udmøntning af de lokale lønmidler Greve Lærerforening konkluderer
Side 8	Greve Lærerforening anbefaler

Fakta om folkeskolen er et tillæg til Greve Lærerforenings skriftlige beretning 2016. Med dette tillæg forsøger vi at samle relevant statistisk materiale, der kan være med til at give et billede af vilkårene for skolerne i Greve – og dermed for lærerne ansat i Greve Kommune.



## Personaleflow på skolerne - lærerstillinger

Baseret på nyansættelser (lønfastsættelser) i de nævnte perioder

Måned	2014		2015		2016	
	Læreruddannede	Ikke lærerudd.	Læreruddannede	Ikke lærerudd.	Læreruddannede	Ikke lærerudd.
Januar			11	5	4	1
Februar			1	1	3	1
Marts			2	2	8	0
April			7	0	2	1
Maj			4	6	2	1
Juni			7	1	1	0
Juli			1	0	0	0
august	28	10	36	16	23	14
September	8	3	3	4	3	3
Oktober	6	0	0	0	2	1
November	6	1	6	0	4	0
December	8	1	5	1	1	1
Mosedesk. efterår 14	9	2				
I alt	65	17	83	36	53	23
Nyansatte lærere	82		119		76	
Procentfordeling	79,3%	20,7%	69,7%	30,3%	69,7%	30,3%

Kilde: Greve Lærerforening – underskrevne lønfastsættelser jf. overenskomsten.

BEMÆRK: Ansatte fra vikarbureauer er ikke medtaget denne tabel

### Opgjort på skoler – Uddannede, ansatte m. særlige kval. samt nyansatte

Skole	Ansatte	Uddannede	Ansæt m. "særlige kval."	Nyansat i 2016	Lønfastsættelser 2016	Nyansat i 2015
Tjørnely	27	25	2	5	6	9
Arena	25	22	3	1	1	1
Krogård	34	27	7	10	13	9
Hedely	57	50	6	6	6	5
Holmeager	53	51	2	4	6	2
Damager	47	45	2	7	8	4
Mosedede	48	45	3	6	7	14
Strand	45	38	7	4	1	6
Karlsunde	37	33	4	6	13	9
Tune	54	45	9	6	10	15
Kirkemosegård	13	13	0	2		2
Bugtskolen	?	?	?	?	5	3
i alt:	440	394	45	57	76	79
I % af ansatte	100%	90%	10%	13,0%		*16,2 %

\*i procent af ansatte jan. 2015

Kilde: Tillidsrepræsentanterne feb. 2017

BEMÆRK: I tabel 2 er kun medtaget ansatte i faste stillinger eller vikariat - ikke eks. "løse tilkaldvikarer"

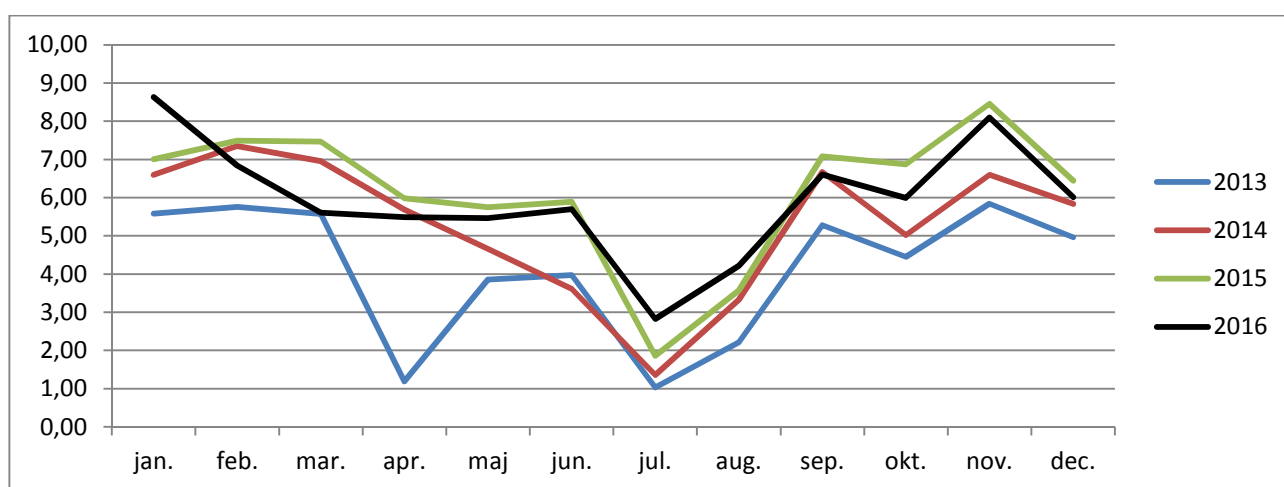
## Sygefravær

Nedenstående tabel angiver det samlede sygefravær for alle lærere ansat i Greve Kommune.

Sygefravær i %	jan.	feb.	mar.	apr.	maj	jun.	jul.	aug.	sep.	okt.	nov.	dec.	Samlet
2013	5,58	5,76	5,57	1,19	3,85	3,97	1,03	2,21	5,28	4,45	5,84	4,97	4,10
2014	6,60	7,35	6,95	5,69	4,66	3,61	1,36	3,33	6,67	5,02	6,59	5,83	5,28
2015	7,01	7,49	7,47	5,99	5,75	5,89	1,86	3,57	7,08	6,87	8,45	6,44	6,14
2016	8,63	6,84	5,60	5,49	5,47	5,70	2,83	4,22	6,61	5,99	8,10	6,01	5,95

Kilde: Greve Kommune HR/personale feb. 2017

### Grafisk fremstilling af sygefravær 2013 - 2016



## Henvisninger til psykologhjælp

Antallet af medlemmer/lærere der henvises til- og får, psykologhjælp gennem Danmarks Lærerforenings medlemsrådgivning og Greve Kommunes tilbud til ansatte.

	2007	2008	2009	2010	2011	2012	2013	2014	2015	2016
DLFs medlemsrådgivning	6	16	9	11	9	13	12	15	7	8
Psykologhjælp via Greve Kommune	9	19	12	5	16	11	24	26	29	**

\*\* tal endnu ikke oplyst af Greve Kommune

Kilde: DLF og Greve Kommune (Hoved-MED)

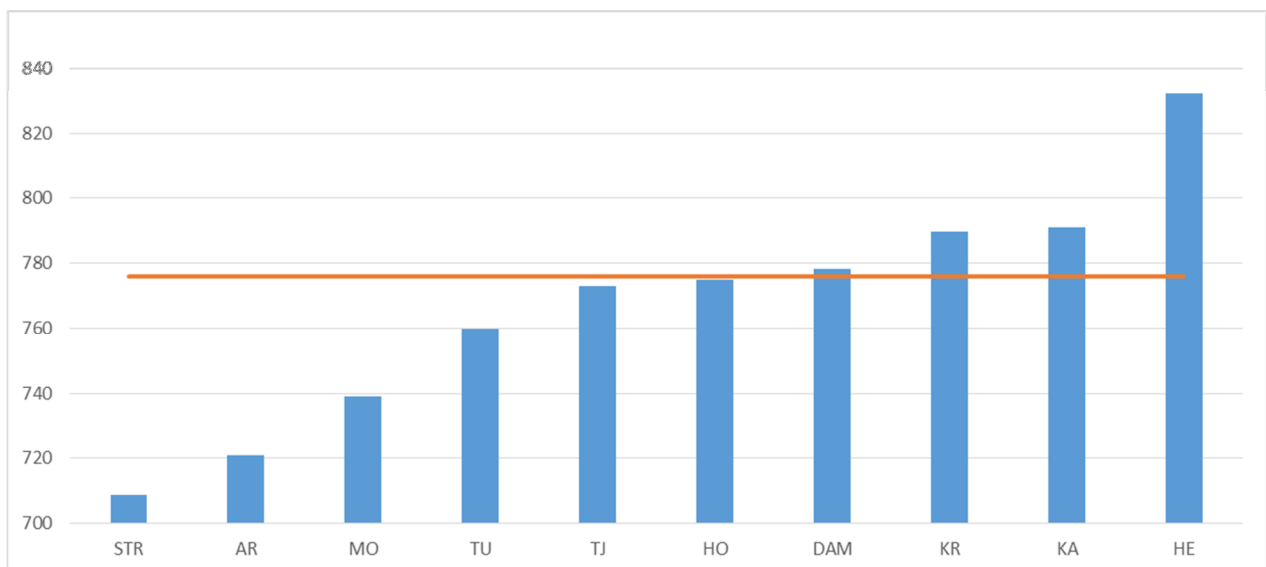
## Lærernes undervisningstid

I nedenstående tabeller er medtaget alle timer, der udløser uv-tillæg, dvs. både fagopdelt – og understøttende undervisning.

	Skoleåret 2016-17		Skoleåret 2015-16	
	Årsværk	UV-gennemsnit	Årsværk	UV-gennemsnit
Arenaskolen	23,4	733	22,28	786,25
Tjørnelyskolen	37,13	773	26,37	796,92
Krogårdskolen	25,31	790	40,21	795,73
Holmeagerskolen	44,62	775	46,29	787,65
Hedelyskolen	46,45	832	54,27	805,3
Damagerskolen	41,19	778	38,1	784,94
Mosedeskolen	42,01	739	46,63	801,21
Tune skole	48,06	760	40,51	794,94
Karlslunde skole	28,65	791	25,2	790,54
Strandskolen	37,99	709	0	0

Kilde: Greve Kommune Center for Dagtilbud og skoler feb. 2017

### Grafisk fremstilling af lærernes gennemsnitlige uv-timetal opgjort på skoler



## Lærere med mere end 850 undervisningstimer/år

Skoleåret 2016 - 17			2015-16	2014-15
Antal lærere m mere end 850 uv-timer/år	Årsværk	%-fordeling	%-fordeling	%-fordeling
Arenaskolen	0	23,4	0%	12%
Tjørnelyskolen	0	37,13	0%	7%
Krogårdskolen	3	25,31	12%	22%
Holmeagerskolen	0	44,62	0%	4%
Hedelyskolen	17	46,45	37%	73%
Damagerskolen	4	41,19	10%	6%
Mosedeskolen	0	42,01	0%	16%
Tune skole	2	48,06	4%	23%
Karlsunde skole	0	28,65	0%	28%
Strandskolen	0	37,99	0%	0%
Samlet:	26	374,81	7%	14%

Kilde: Greve Kommune Center for Dagtilbud og Skoler feb. 2017

## Økonomi – Greve Kommunes skoler

Nedenstående tabel er genereret på økonomi – og indenrigsministeriets hjemmeside med kommunale nøgletal – [www.noegletal.dk](http://www.noegletal.dk)

### Sammenligning med "benchmarkkommuner" og landsgennemsnit

	2007	2008	2009	2010	2011	2012	2013	2014	2015	*2016
<b>Udg. til folkeskolen (netto) pr. elev</b>										
Gladsaxe Kommune	65.500	67.584	63.555	61.464	59.644	61.027	67.703	72.012	75.905	76.077
Høje-Taastrup Kommune	70.684	77.975	84.255	79.742	71.816	68.041	73.641	75.126	79.925	78.737
Hillerød Kommune	59.151	59.668	60.256	59.463	61.390	60.306	60.521	65.500	68.851	64.013
Gribskov Kommune	55.697	52.970	58.111	65.033	65.817	70.154	68.458	76.078	73.373	76.030
<b>Greve Kommune</b>	<b>53.311</b>	<b>57.706</b>	<b>61.502</b>	<b>61.383</b>	<b>57.716</b>	<b>53.152</b>	<b>47.299</b>	<b>51.235</b>	<b>57.576</b>	<b>56.493</b>
<b>Gennemsnit</b>	<b>60.968</b>	<b>63.467</b>	<b>65.400</b>	<b>64.939</b>	<b>62.752</b>	<b>61.728</b>	<b>63.008</b>	<b>67.312</b>	<b>70.934</b>	<b>69.918</b>
<b>Landsgennemsnit</b>	<b>53.454</b>	<b>55.923</b>	<b>59.083</b>	<b>59.213</b>	<b>57.713</b>	<b>58.268</b>	<b>57.527</b>	<b>61.927</b>	<b>64.847</b>	<b>64.917</b>

Kilde: noegletal.dk feb. 2017

\*Budgettal for 2016

## Udmøntning af de lokale lønmidler

Nedenstående tabel er hentet på kommunernes og regionernes løndatahjemmeside – [www.krl.dk](http://www.krl.dk) (feb. 2017) og tilføjet en procentudregning (højre kolonne.)

Alle ansatte ekskl. ekstraordinært ansatte og fleksjob														
Lærere m.fl. i folkesk. og spec.underv.														
	Antal personer	Antal fuldtid	Grundløn	Lokale tillæg	Centrale tillæg	Tillæg ialt	Nettoløn	Gene-tillæg	Ferie godtg.	Pensions bidrag	Bruttoløn	Over-arbejde	Samlet løn	Lokalløn i % af nettoløn
Greve kommune														
November 2016														
Samlet	612	505,7	29.045	2.010	3.752	5.762	34.807	40	749	6.054	41.650	48	41.692	5,78%
November 2015														
Samlet	633	515,4	28.536	1.713	3.694	5.407	33.943	25	730	5.770	40.469	65	40.523	5,05%
Udvikling														
Samlet	-3,3%	-1,9%	1,8%	17,4%	1,6%	6,6%	2,5%	62,4%	2,6%	4,9%	2,9%	-26,3%	2,9%	
Hele Landet														
November 2016														
Samlet	65.796	54.799,2	28.335	2.010	4.573	6.583	34.919	59	753	6.126	41.857	20	41.875	5,76%
November 2015														
Samlet	67.498	55.703,0	27.758	1.935	4.493	6.427	34.185	59	737	5.954	40.934	37	40.966	5,66%
Udvikling														
Samlet	-2,5%	-1,6%	2,1%	3,9%	1,8%	2,4%	2,1%	0,4%	2,2%	2,9%	2,3%	-44,1%	2,2%	
Kommuner med områdetillæg 4														
November 2016														
Samlet	16.191	13.280,4	28.593	2.671	4.194	6.864	35.457	52	767	6.170	42.447	13	42.458	7,53%
November 2015														
Samlet	16.032	13.249,5	28.051	2.544	4.163	6.708	34.758	57	750	5.988	41.553	63	41.607	7,32%
Udvikling														
Samlet	1,0%	0,2%	1,9%	5,0%	0,7%	2,3%	2,0%	-8,7%	2,2%	3,1%	2,1%	-79,4%	2,0%	

## Greve Lærerforening konkluderer:

- I 2016 har der fortsat været et højt personaleflow på skolerne om end det er svagt faldende fra 16,2 % nyansatte i 2015 til 14,5 % i 2016
- Sygefraværet er steget kraftigt siden 2013 og toppede i 2015, med 2016 som perioden med næsthøjest sygefravær i den angivne tabel.
- Fra 2014 til 2016 er sygefraværet steget med mere end 10 %
  
- På skolerne har man arbejdet hårdt for at sænke lærernes gennemsnitlige undervisningstimetotal i indeværende skoleår. Som det fremgår af tabellen og diagrammet på side 5 dækker dette dog fortsat over voldsomme forskydninger skolerne imellem og der er skoler, hvor lærernes gennemsnit er steget siden forrige skoleår!
- Andelen af lærere med mere end 850 uv-timer/år er faldet. Flere skoler har fordelt opgaverne sådan at ingen underviser mere end dette, men igen afdækker sammenligningen voldsomme forskelle skolerne imellem.
  
- En folkeskoleelev i Greve koster 56.493 kr./år – det er 8.424 kr. mindre end "landsgennemsnittet". Hvis man i Greve prioriterede som gennemsnittet, havde vi haft ca. 46 mio. kr. mere, at drive folkeskole for i 2016.
  
- Det koster fortsat ca. 25 mio. kr. at sænke lærernes undervisningstimetotal til niveauet før folkeskolereformen. (Der allerede på det tidspunkt var meget højt, set i forhold til landsgennemsnittet)

## Greve Lærerforening anbefaler:

- At lærernes UV-timetotal sættes til et maximum på 750 timer/år. Det vil
  - minimere udgifterne til undervisningstillæg
  - skabe mulighed for større fleksibilitet i opgaveløsningen
  - bremse udviklingen i lærernes sygefravær
  - give plads til skolens "øvrige opgaver" fx efteruddannelse af lærere, forbedring af skole/hjem-samarbejdet, styrke klasselærerfunktionen og udviklingsarbejdet på skolerne osv.
  - være med til at gøre Greve Kommune til en attraktiv arbejdsplads!